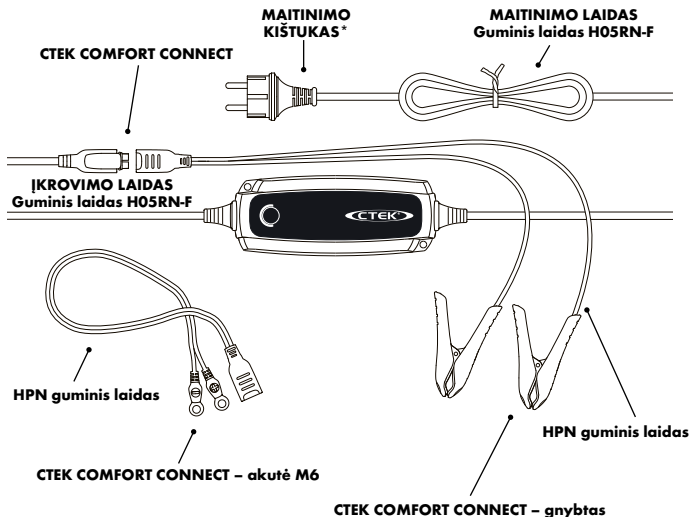


## SVEIKINAME

įsigijus naują profesionalų perjungiamą akumuliatoriaus įkroviklį. Šis įkroviklis priklauso profesionalaus naudojimo „CTEK SWEDEN AB“ įkroviklių serijai, jame naudojama naujausia akumuliatorių įkrovimo technologija.



\*Maitinimo kištukai gali skirtis priklausomai nuo maitinimo tinklo lizdo.

## ĮKROVIMAS NAUDOJANT ĮVAIRIAS PARINKTIS

1. Prijunkite įkroviklį prie akumuliatoriaus.
2. Įjunkite įkroviklį į maitinimo tinklo lizdą.
3. Paspauskite mygtuką „MODE“, norėdami pasirinkti įkrovimo režimą.



**MAŽOS TALPOS  
AKUMULIATORIŲ REŽIMAS**



**ĮPRASTINIO  
AKUMULIATORIAUS REŽIMAS**

Toliau spauskite mygtuką „MODE“, norėdami suderinti įkrovimo režimą ir įkrovimo parinktis.

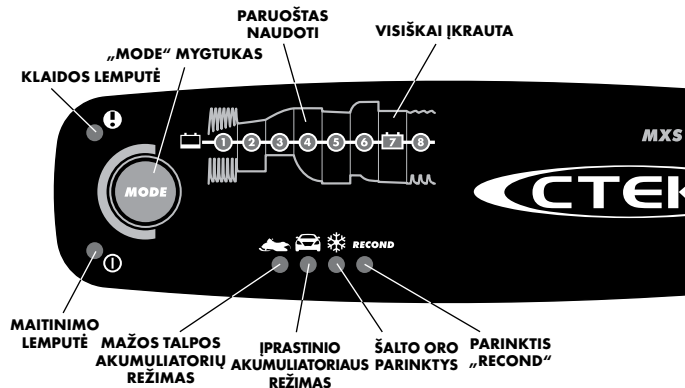


**ŠALTO ORO PARINKTYS**

**RECOND PARINKTIS „RECOND“**

Kelias kartus paspauskite mygtuką „MODE“, kol pradės žviesti norimas įkrovimo režimo ir parinkčių derinys.



4. Įkrovimo metu stebėkite 8 etapų indikatorių. Akumuliatorius paruoštas užvesti variklį, kai užsižiebia 4 ETAPAS. Akumuliatorius visiškai įkrautas, kai užsižiebia 7 ETAPAS.
5. Įkrovimo ciklą galima nutraukti bet kuriuo metu, atjungiant įkroviklį nuo maitinimo tinklo lizdo.




## ĮKROVIMO REŽIMAI IR PARINKTYS

Paspauskite mygtuką „MODE“, norėdami pasirinkti įkrovimo režimą ir pridėti įkrovimo parinkčių. Šviečiančios LED lempučių rody, kurie režimai ir kurios parinktys pasirinktos. Pasirinktas režimas bus įrašytas į atmintį ir atkurtas kitą kartą prijungus įkroviklį.

Šioje lentelėje paaiškinami skirtingi įkrovimo režimai:


Režimas	Akumuliatoriaus talpa (Ah)	Paaiškinimas
	1,2-14 Ah	<b>Mažos talpos akumuliatoriaus režimas, 0,8 A</b> Naudokite mažesnės talpos akumulatoriams.
	14-160 Ah	<b>Įprastinio akumuliatoriaus režimas, 5 A</b> Naudokite įprastinės talpos akumulatoriams.

Įkrovimo parinktys

Parinktis	Paaiškinimas	Veikimo temperatūra
	<b>Šalto oro parinktis</b> Naudokite, kai įkrovimas atliekamas esant žemai temperatūrai. Šalto oro parinktis padidina įkrovimo įtampą.	nuo <b>-30 °C</b> iki <b>0 °C</b> (nuo <b>-22 °F</b> iki <b>32 °F</b> )
<b>RECOND</b>	<b>Parinktis „RECOND“</b> Naudokite, norėdami atnaujinti visiškai išsikrovusius akumulatorius. Atnaujinkite savo akumuliatorių kartą per metus ir po visiško išsikrovimo, kad maksimaliai pailgintumėte jo eksploataciją ir našumą. Parinktis „Recond“ įtraukia 6 ETAPĄ į įprastinio akumuliatoriaus įkrovimo režimą.	nuo <b>-30 °C</b> iki <b>50 °C</b> (nuo <b>-22 °F</b> iki <b>122 °F</b> )

## KLAIDOS LEMPUTĖ


Jei šviečia klaidos lempučių, patikrinkite:



- 1. Ar įkroviklio teigiamas laidas prijungtas prie akumuliatoriaus teigiamo poliaus?**
- 2. Ar įkroviklis prijungtas prie 12 V akumuliatoriaus?**
- 3. Ar įkrovimas nutrūko 1, 2 ar 5 ETAPE?**  
Paspausdami mygtuką „MODE“ iš naujo įjunkite įkroviklį. Jei įkrovimas vis dar pertraukiamas, akumuliatorių...  
**1-asis žingsnis:** ...rimtai sulfatuotas, todėl jį gali prireikti pakeisti.  
**2-asis žingsnis:** ...gali nebebūti įkraunamas, todėl jį gali prireikti pakeisti.  
**5-asis žingsnis:** ...negali palaikyti įkrovimo, todėl gali prireikti jį pakeisti.

## MAITINIMO LEMPUTĖ

Jei lempučių:



- 1. ŠVIEČIA PASTOVIAI**  
Maitinimo laidas įjungtas į sieninį lizdą.
- 2. ŠVIEČIA MIRKSĖDAMA:**  
Įkroviklyje įsijungė energijos taupymo režimas. Taip nutinka tada, kai įkroviklis prie akumuliatoriaus neprijungiamas ilgiau nei 2 minutes.

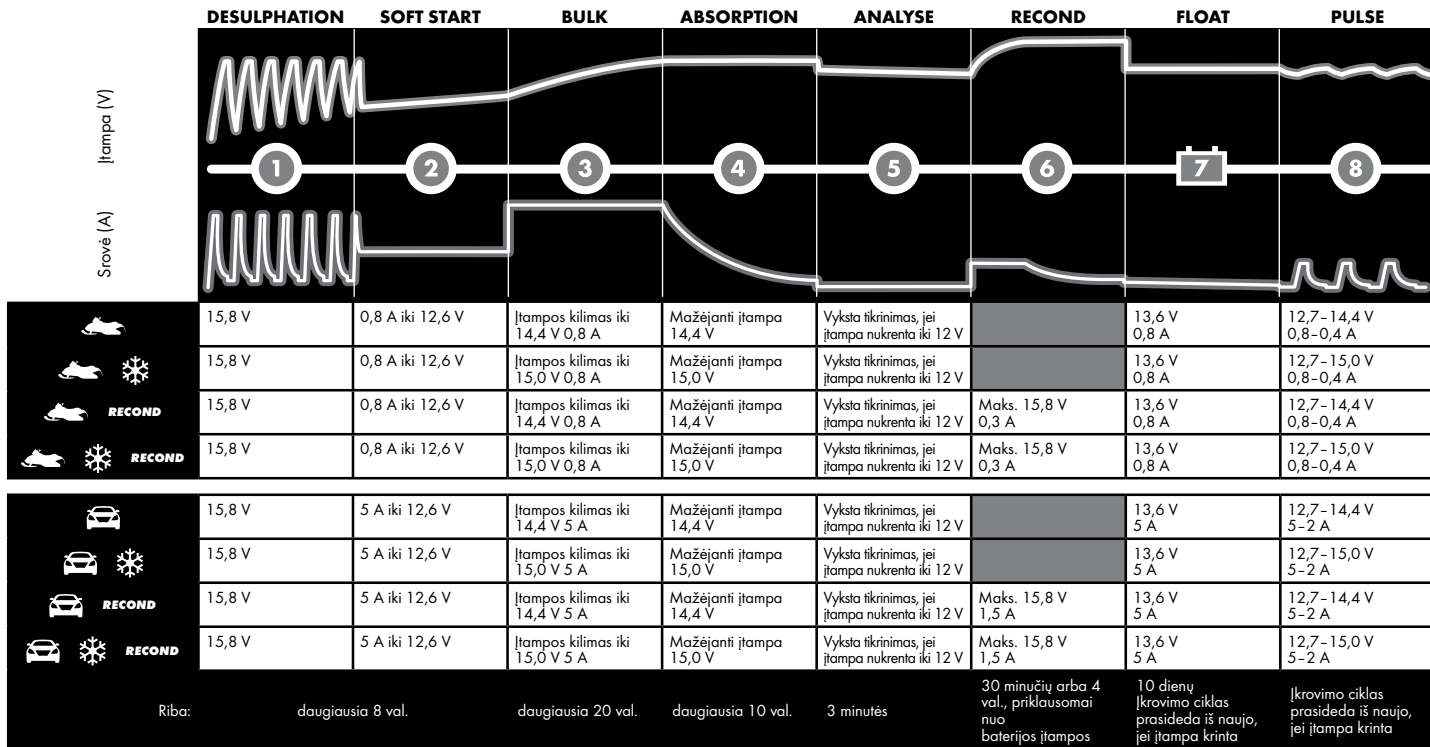
## PARUOŠTAS NAUDOTI

Šioje lentelėje nurodytas apytikslis laiko tarpas, per kurį visiškai išsekęs akumuliatorius pasieks 80 % įkrovos lygį



AKUMULIATORIAUS TALPA (Ah)	LAIKAS, KOL PASIEKIAMAS 80 % ĮKROVOS LYGIS
2 Ah	2 h
8 Ah	8 h
20 Ah	4 h
60 Ah	12 h
110 Ah	26 h

# ĮKROVIMO REŽIMŲ IR PARINKČIŲ DERINIAI



## ĮKROVIMO FAZĖS

### 1 ETAPAS: „DESULPHATION“

Aptinka sulfatuotus akumulatorius. Srovės ir įtampos impulsais pašalinami sulfatų kristalai, kuriais yra apsinėšusios akumulatoriaus plokštelės ir taip atkuriamas akumulatoriaus darbas.

### 2 ETAPAS: „SOFT START“

Tikrina, ar akumulatorius gali priimti įkrovą. Šis etapas neleidžia pradėti sugadintų akumulatorių įkrovimo.

### 3 ETAPAS: „BULK“

Įkrovimas vyksta maksimalia srove, kol pasiekama maždaug 80 % akumulatoriaus įkrovos lygio.

### 4 ETAPAS: „ABSORPTION“

Įkrovimas vyksta mažėjančia srove, kol pasiekiamas 100 % įkrovos lygis.

### 5 ETAPAS: „ANALYSE“

Tikrina, ar akumulatorius gali išlaikyti įkrovą. Akumulatorius, kurie įkrovos išlaikyti negali, gali reikėti pakeisti.

### 6 ETAPAS: „RECOND“

Pasirinkite parinktį „Recond“, jei norite šį etapą įtraukti į įkrovimo procesą. „Recond“ etapo metu įtampa didėja tam, kad akumulatoriuje pradėtų skintis kontroliuojamos dujos. Taip sukuriamas akumulatoriaus rūgšties mišinys, kuris atkuria jo našumą.

### 7 ETAPAS: „FLOAT“

Maksimalaus lygio akumulatoriaus įtampos palaikymas, kai įkrovimas vyksta pastovia įtampa.

### 8 ETAPAS: „PULSE“

Palaikomas apie 95–100 % galios įkrovos lygis. Įkroviklis stebi akumulatoriaus įtampą ir siunčia impulsą, kai reikia, kad akumulatorius būtų visiškai įkrautas.

## PRIJUNKITE ĮKROVIKLĮ PRIE AKUMULATORIAUS IR VĖL ATJUNKITE

### INFORMACIJA

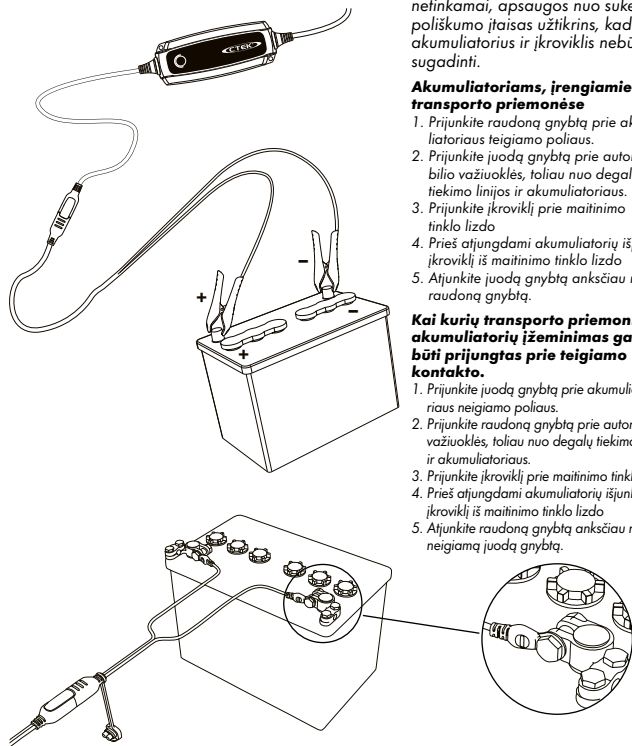
Jei akumulatoriaus laidai prijungti netinkamai, apsaugos nuo sukeisto poliškumo įtaisas užtikrins, kad akumulatorius ir įkroviklis nebūtų sugadinti.

### Akumulatoriams, įrengiamiems transporto priemonėse

1. Prijunkite raudoną gnybtą prie akumulatoriaus teigiamo poliaus.
2. Prijunkite juodą gnybtą prie automobilio važiuoklės, toliau nuo degalų tiekimo linijos ir akumulatoriaus.
3. Prijunkite įkroviklį prie maitinimo tinklo lizdo
4. Prieš atjungdami akumulatorių išjunkite įkroviklį iš maitinimo tinklo lizdo
5. Atjunkite juodą gnybtą anksčiau nei raudoną gnybtą.

### Kai kurių transporto priemonių akumulatorių įžeminimas gali būti prijungtas prie teigiamo kontakto.

1. Prijunkite juodą gnybtą prie akumulatoriaus neigiamo poliaus.
2. Prijunkite raudoną gnybtą prie automobilio važiuoklės, toliau nuo degalų tiekimo linijos ir akumulatoriaus.
3. Prijunkite įkroviklį prie maitinimo tinklo lizdo
4. Prieš atjungdami akumulatorių išjunkite įkroviklį iš maitinimo tinklo lizdo
5. Atjunkite raudoną gnybtą anksčiau nei neigiamą juodą gnybtą.



## TECHNINĖS SPECIFIKACIJOS

<b>Modelio numeris</b>	1063
<b>Nominalioji kintamosios srovės įtampa</b>	220–240 VAC, 50–60 Hz
<b>Įkrovimo įtampa</b>	  14,4 V,  15,0 V, <b>RECOND</b> 15,8 V
<b>Minimali akumuliatoriaus įtampa</b>	2,0 V
<b>Įkrovimo srovė</b>	Daugiausia 5 A
<b>Srovė, maitinimo tinklas</b>	0,6 A <sub>max</sub> (esant maksimaliai įkrovimo srovei)
<b>Atgalinė iškrovos srovė*</b>	<1 Ah/mėn.
<b>Pulsacija**</b>	<4 %
<b>Aplinkos temperatūra</b>	–30 °C iki 50 °C, išėjimo galia sumažėja automatiškai aukštoje temperatūroje
<b>Laidai</b>	Guminiai laidai. Paprasta naudoti iki –30 °C.
<b>Įkroviklio tipas</b>	Aštuonių etapų visiškai automatinis įkrovimo ciklas
<b>Akumuliatorių tipai</b>	Visų tipų 12 V švino rūgštiniai akumuliatoriai (WET, MF, Ca/Ca, AGM ir GEL)
<b>Akumuliatoriaus talpa</b>	1,2–110 Ah, iki 160 Ah palaikomajam įkrovimui
<b>Matmenys</b>	168 x 65 x 38 mm (ilg.x plot. x aukšt.)
<b>Izoliacijos klasė</b>	IP65
<b>Masė</b>	0,6 kg

\*) Atgalinė iškrovos srovė – tai srovė, kuria iškraunamas akumuliatorius, jei įkroviklis neprijungtas prie maitinimo tinklo. „CTEK“ įkroviklių atgalinė srovė yra labai maža.

\*\*) Įkrovimo įtampos ir srovės kokybė yra labai svarbi. Stipri srovės pulsacija įkaitina akumuliatorių, todėl trumpėja teigiamo elektrodo eksploatacijos laikas. Stipri įtampos pulsacija gali pažeisti kitą įrangą, kuri prijungta prie akumuliatoriaus. „CTEK“ akumuliatoriaus įkrovikliai užtikrina labai švarią ir mažai pulsuojančią įtampą bei srovę.

## SAUGA

- Įkroviklis suprojektuotas įkrauti tik tuos akumuliatorius, kurie atitinka techninę specifikaciją. Nenaudokite įkroviklio kitais tikslais. Visada vadovaukitės akumuliatoriaus gamintojo rekomendacijomis.
- Niekada nebandykite įkrauti vienkartinį akumuliatorių.
- Prieš naudodami patikrinkite įkroviklio laidus. Patikrinkite, ar laiduose ir apsaugose nuo sulenkimo neatsirado jokių įtrūkių. Įkroviklis pažeistu laidu turi būti grąžintas pardavėjui. Pažeistą maitinimo laidą turi pakeisti „CTEK“ atstovas.
- Niekada neįkraukite pažeisto akumuliatoriaus.
- Niekada neįkraukite užšalusio akumuliatoriaus.
- Niekada įkraudami nedėkite įkroviklio ant akumuliatoriaus viršaus.
- Įkraudami visuomet pasirūpinkite tinkama ventiliacija.
- Neuždenkite įkroviklio.
- Iš įkraunamo akumuliatoriaus gali išsiskirti sprogios dujos. Neleiskite šalia akumuliatoriaus susidaryti kibirkštims. Artėjant akumuliatoriaus eksploatacijos laiko pabaigai, gali susidaryti vidinės kibirkštys.
- Visi akumuliatoriai anksčiau ar vėliau pasensta. Įkrovimo metu sudegusiu akumuliatoriumi įprastai pasirūpina modernus įkroviklio valdymo įtaisas, tačiau kelios retos klaidos vis dėlto gali pasitaikyti. Nepalikite besikraunančio akumuliatoriaus be priežiūros ilgesnį laiką.
- Patikrinkite, ar laidai nėra prispausti arba nesiliečia su karštais paviršiais ar aštriais kampais.
- Akumuliatoriaus rūgštis yra esdinanti. Jei rūgštis pateko ant odos arba į akis, nedelsdami praplaukite vandeniu ir kreipkitės medicininės pagalbos.
- Visada patikrinkite, ar įkroviklis persijungė į 7 ETAPĄ prieš palikdami be priežiūros prijungtą įkroviklį ilgesniam laikui. Jei įkroviklis nepersijungė į 7 ETAPĄ per 50 valandų, vadinasi, įvyko klaida. Atjunkite įkroviklį rankiniu būdu.
- Eksploatacijos ir įkrovimo metu akumuliatoriai naudoja vandenį. Vandeniui pildomų akumuliatorių vandens lygis turi būti reguliariai tikrinamas. Jei vandens lygis žemas, įpilkite distiliuoto vandens.
- Šio prietaiso negalima naudoti vaikams ir žmonėms, kurie negali perskaityti ir suprasti naudojoto vadovo, nebent juos prižiūri atsakingas asmuo, galintis užtikrinti saugų akumuliatoriaus įkroviklio naudojimą. Akumuliatoriaus įkroviklį laikykite ir juo naudokitės vaikams neprieinamoje vietoje bei pasirūpinkite, kad vaikai nepradėtų juo žaisti.
- Prijungimas prie elektros tinklo turi atitikti nacionalinius elektros instaliacijos reglamentus.

## **RIBOTA GARANTIJA**

„CTEK SWEDEN AB“, suteikia šią ribotą garantiją pirmajam gaminio pirkėjui. Ši ribota garantija nėra perduodama. Nuo gamybos defektų ir nekokybiškų medžiagų apsauganti garantija suteikiama penkiems metams nuo įsigijimo datos. Klientas pirkimo vietoje kartu su gaminiu turi grąžinti ir pirkimo kvitą. Ši garantija netaikoma, jei akumuliatorių įkroviklis buvo išpakuotas, netvarkingai naudojamas arba jei jį taisė ne „CTEK SWEDEN AB“ arba šios įmonės įgalioti atstovai. Viena iš varžtų angų įkroviklio apačioje yra užplombuota. Plombos nuėmimas ar sugadinimas anuliuoja garantiją. „CTEK SWEDEN AB“ nesuteikia jokios kitos garantijos, išskyrus šią ribotą garantiją, ir nėra atsakinga už jokiais kitais išlaidas, išskyrus minėtąsias, t. y. neatsako už jokių galimų pažeidimus. Be to, „CTEK SWEDEN AB“ neįsipareigoja jokiai kitai garantijai, išskyrus šią.

## **PAGALBA**

„CTEK“ siūlo profesionalią pagalbą klientams: [www.ctek.com](http://www.ctek.com).

Naujausią naudotojo vadovą rasite adresu [www.ctek.com](http://www.ctek.com). El. paštu: [info@ctek.se](mailto:info@ctek.se),

Telefonu: +46(0) 225 351 80, faksu: +46(0) 225 351 95